

マップコンからのお知らせ

PC-MAPPING Ver.8 をご利用いただきありがとうございます。
日々、Verup を続ける PC-MAPPING。ぜひ最新版でお試ください。

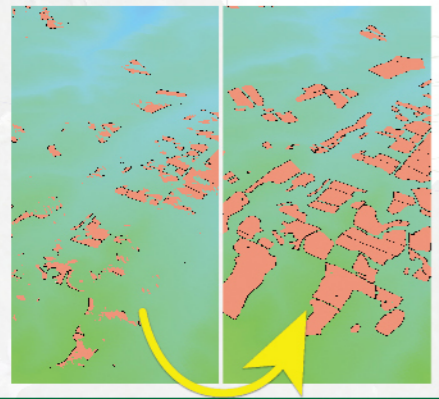
2024 春

3Dビュー機能 更新

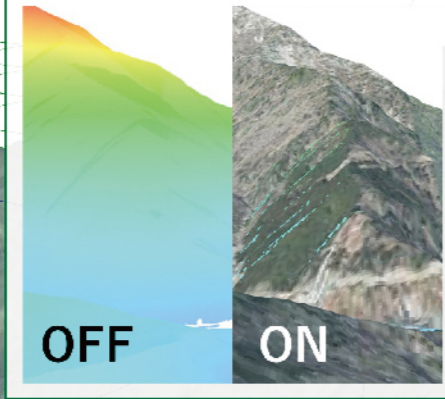
「3DビューII」機能（[ホーム] - [3Dビュー] - [3DビューII]）には、従来の3Dビュー機能にはない機能が追加されています。



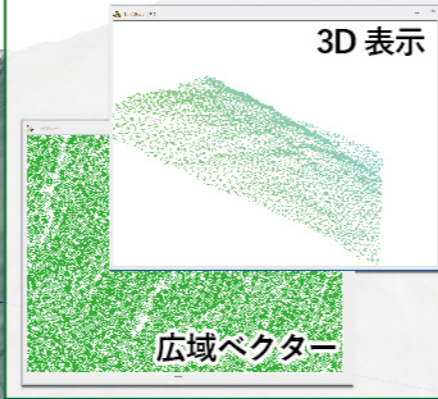
地物のZ値オフセット



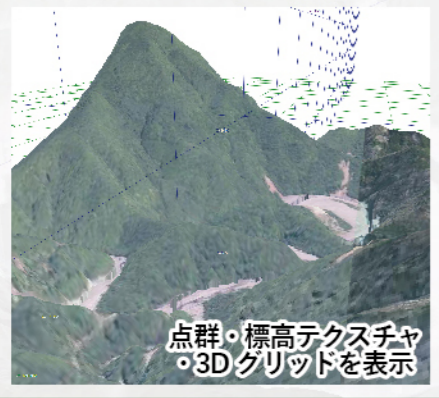
テクスチャー画像貼りつけ



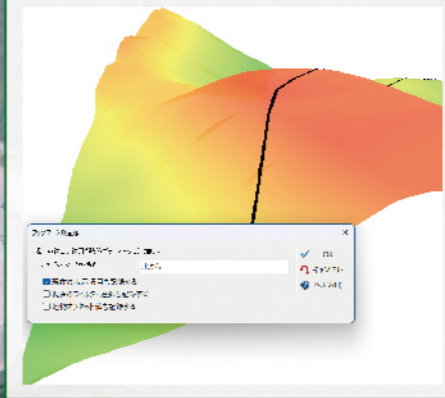
広域ベクターに点群を登録



各種表示コントロール



ブックマーク



フィルター



使用データ: G空間情報センター「3D都市モデル(Project PLATEAU)宇都宮市(2020年度)」



安心してお使いいただくために

PC-MAPPING BSS

Basic Support Service

新しい情報をすぐに提供できるようにお客様とサポートサービス契約を締結し、常に最新情報を盛り込んだソフトウェアをご提供いたします。

更新のご案内

BSSの内容

BSS対象商品



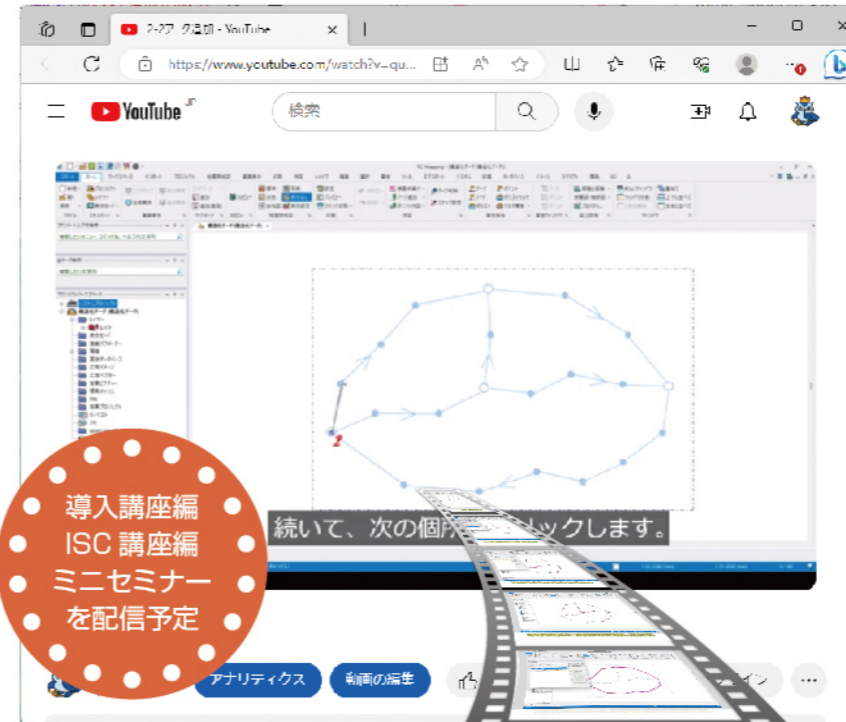
BSSの範囲

- 最新版のご提供
(強化機能・新機能、従来までの定期バージョンアップ相当を含む)
- 最新情報ピックアップ等のご提供
- 障害時の対応、操作方法サポート
- 操作サポート
(初期導入研修、基本操作説明は含まれません)
- 対応期限 2営業日以内
- 受付方法 PC-MAPPINGメニュー、HP問い合わせフォーム
- 営業時間 弊社営業日9時~17時

※初期導入研修及びBSSの詳細については、販売代理店までお問い合わせください。

PVHS(PC-MAPPING Video Hands on Seminar) 動画 順次配信!

「ISC 講座を受けたいけど、対面やリモート研修の時間が取れない。」
「前任者がいなくなって、導入講座を受けたいけど、再度導入講座費用を払うのは・・・」
といった声にお応えし、「ISC 講座」、「導入講座」を動画配信予定です。
一日にすべてを受講するのではなく、長くて3分程度の動画をご用意しています。
機能ごとに細分化された動画を見ることで、知らなかった機能、忘れていた機能を再確認できます。



導入講座編
ISC 講座編
ミニセミナー
を配信予定

導入講座編 (配信中)

- Vol.1: インポート機能でプロジェクトを作成する
1. GIS データを構築するには
 - 2-1. 基盤地図情報
 - 2-2. 国土数値情報
 - 2-3. 統計でみる日本 統計 GIS データ
 - 2-4. 地理院地図
 - 2-5. 数値地形図データファイル仕様データ
 - 2-6. SXF ファイル形式
 - 2-7. 三次元点群データ
 - 2-8. インポートデータのまとめ①
 - 2-9. インポートデータのまとめ②
 - 3-1. 属性照会
 - 3-2. ネットワーク解析
 - 3-3. パッファー選択

ISC基本講座 (配信中)

1. PC-MAPPING の構成
2. PC-MAPPING の基本操作
3. マッピングデジタイズによる地図データの作成
4. 属性データの作成
5. 地籍図データの利用

ISC応用講座 (Iのみ) (配信中)

1. はじめに
2. 作業環境
3. 基盤地図情報データ
4. 施設の立地環境を検討

e-ラーニング (配信中)

PC-MAPPING でつくる構造化データ (基本操作)
「地籍図」管理データの構築



ミニセミナー

ミニセミナーは、これまでの「ISC 体験講座」の内容をベースに、2時間ほどで一単元を終了できるように凝縮した動画となっています。実際に操作を行いながら受講いただけますので、手軽に PC-MAPPING チャレンジ・再チャレンジをお手伝いします。

製品紹介

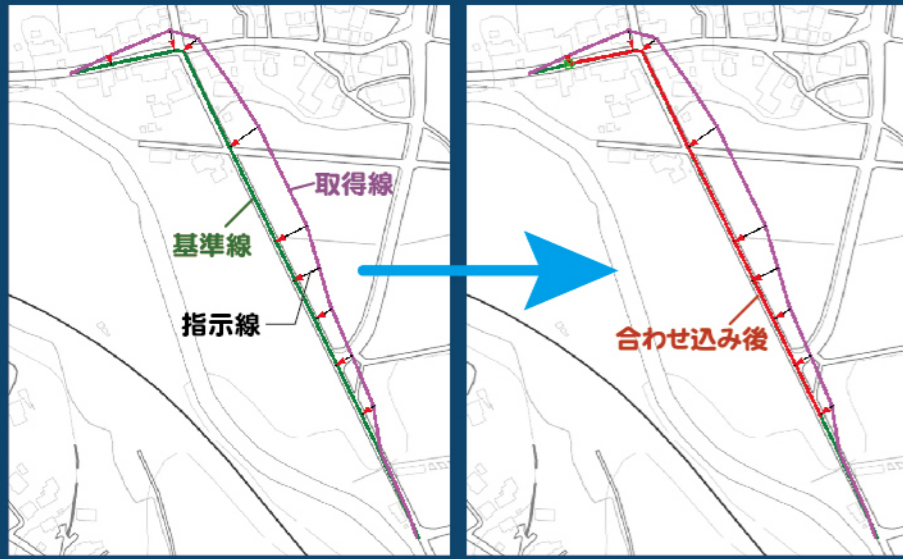
製品の概要や特長について、動画で分かりやすくご紹介します。パンフレットだけでは伝わらない製品情報を映像でご覧いただけますので、利用場面をイメージしながら、課題解決のためのツールとなるかご評価いただけます。



New! GPS ログ図形の合わせ込み機能



メニュー：[システム] - [GPS] - [GPS 軌跡] - [GPS ログ図形の合わせ込み]



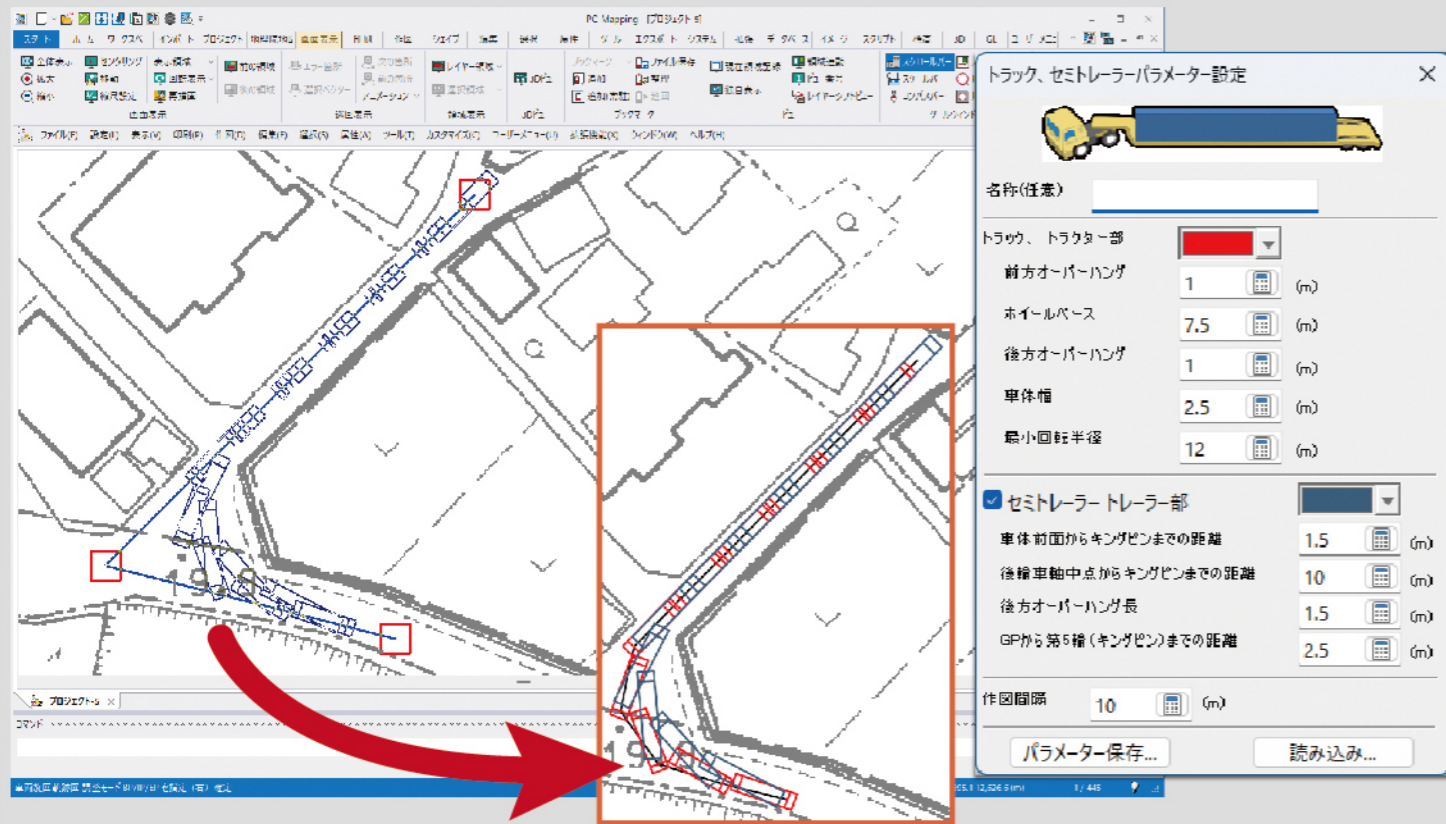
GPS ログは、機器や受信状態により大きなズレが記録されます。図は、GPS ログを展開したポイントとアークのデータ（ピンク色の線）です。本来は緑のラインを通るはずですが、ズレが出ています。本来の正確な観測位置は、当然分からない状態ですが、撮影時と近い状態に補正することで活用の幅が広がります。

New! 特殊車両通行シミュレーション機能



特殊車両の通行可否などを判定するための通行軌跡シミュレーションツールです。大型トラックやトレーラーなどといった車両の種類や、諸元をパラメータに入力して、**車両旋回軌跡図**を作成します。これまで有償オプションだった機能が、PC-MAPPING HT の標準機能として利用できるようになりました。

コマンド：**ArcAdd trktrc**



特徴

- ・地理院地図をはじめとする精度の高い行政地図データを利用することができます。
- ・パラメータの変更によって様々な車両に対応できます。
- ・軌跡は各ポイントの移動に合わせてリアルタイムに表示されます。
- ・作成された軌跡はベクトルデータとして保存されるため、他形式へのエクスポートが可能です。

クラウド対応 GIS **PCMaas**(PC-MAPPING as a Service) リリース開始

汎用 GIS プラットフォーム「PC-MAPPING」をクラウドサービスで提供開始しました。自治体での LGWAN 利用にも対応します。



試用版のご提供も開始しています。ご希望の場合は、下記 URL よりお問い合わせください。
<https://www.mapcom.co.jp/RequestForm/?type=ques>

EXCEL ツールリニューアル

ご好評いただいておりますオプションソフト「Excel ツール」が、この度、「PC-MAPPING HT」のオプション機能（有償）として、提供を開始します。従来の「Excel ツール」の機能はそのままに、PC-MAPPING HT から直接帳票の作成が可能となります。MS Access、SQL Server のデータベース、および CSV 形式といった各種データについても、PC-MAPPING HT にデータベース接続をすることで、これまでと同様に、流し込みで Excel の帳票を作成できます。

詳細は、弊社 HP 内のフォームよりお問い合わせください。

