

2021 BSS 更新のご案内

ネット納品の場合

この度は、弊社製品「Basic Support Service」(BSS)にご加入いただき誠にありがとうございました。
2021年度より、BSS 加入証ならびにライセンス更新プログラムは、以下の手順にてお取り寄せ※ください。

※商品の発送はございません。

操作実行は・・・

- **BSS 更新ご案内メール到着後** または **2021年度 BSS 開始日より** 実行いただけます。
- この操作は、すべてのお客様が**必ず実行**する必要があります。
実行していない場合、BSS 契約期間内に更新されたプログラムを起動できません。
- 実行はお早めにお済ませください。
ライセンスコードライターには、セキュリティの都合上、有効期限を設けております。
BSS 契約期間終了後に、ライセンスコードライターの再発行はしていません。

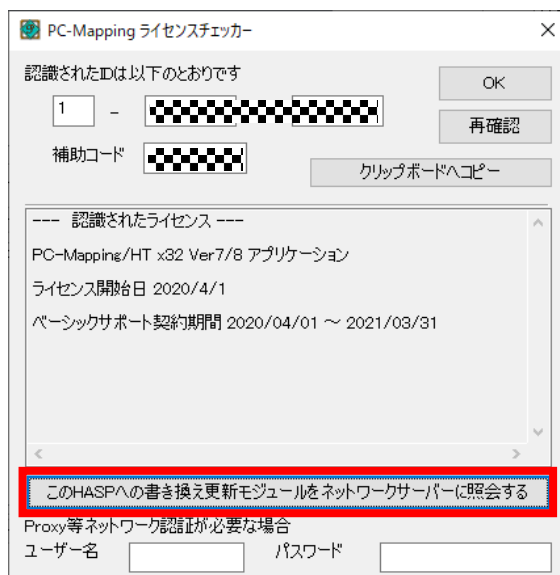
操作環境は・・・

- BSS に加入したライセンスの**プロテクト装置**をお手元にご準備ください。
- **インターネットに接続**されているパソコンから操作が必要です。
- **PC-MAPPING または出簡調がインストール**されたパソコンでの操作が必要です。
※但し、ドライバーをインストールすれば実行可能です。下記ご参照ください。
[トップページ](#)>[サポート](#)>[PC-MAPPING ヒント集](#)>[その他](#)>[プロテクト装置のインストールについて](#)
<https://www.mapcom.co.jp/support/hint/other/hint8.htm>

操作手順は・・・

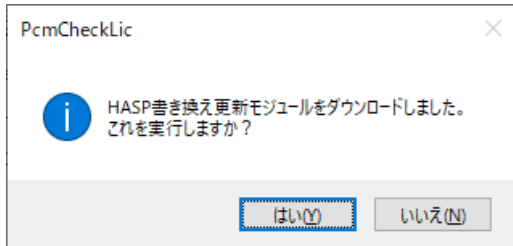
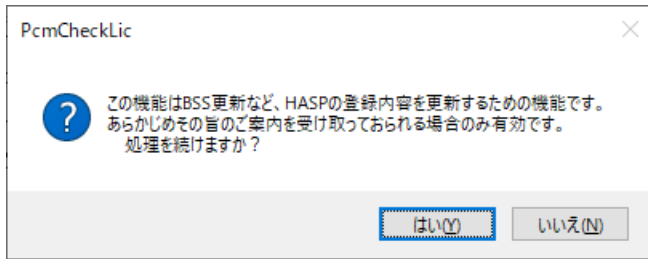
1 装着 → **2 チェッカーダウンロード** → **3 実行** の **3 ステップ**です！

- 1 BSS 更新ご案内メール到着後** または **BSS 開始日以降**、パソコンに PC-MAPPING または出簡調の BSS に加入したプロテクト装置を装着します。
- 弊社 HP よりライセンスチェッカーをダウンロードし、任意のフォルダーに解凍します。
[トップページ](#)>[サポート](#)>[最新版ダウンロード](#)>[PC-MAPPING Ver.8](#)
<https://www.mapcom.co.jp/download/ver8.aspx>
PC-Mapping ライセンスチェッカー
- 解凍したファイル PcmLicCheck.exe を実行します。

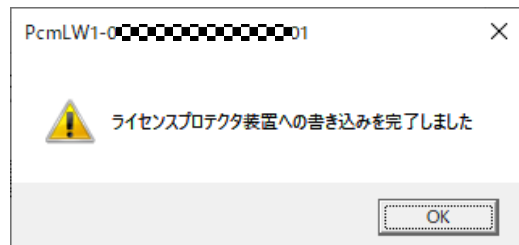
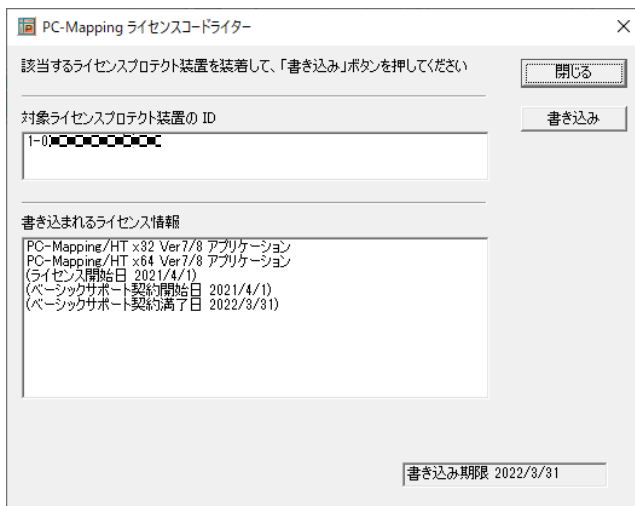


このボタンをクリックすると、プロテクト装置の ID をサーバーに照会し、更新プログラムをダウンロードします。

- ①プロキシ等のネットワーク認証が必要な場合は、ユーザー名とパスワード を入力してください。
- ②「この HASP への書き換え更新モジュールをネットワークサーバーに照会する」ボタンをクリックすると、メッセージボックスが表示されますので、【はい】で実行してください。



- ③「PC-MAPPING ライセンスコードライター」が表示されますので、【書き込み】をクリックし、「書き込み完了」のメッセージが表示されたら正常動作です。



- ④BSS 加入証、更新手順、2 つの PDF が表示されますので、必要に応じて印刷・保存してください。



4 PC-MAPPING または出簡調のバージョン情報等で BSS 期間をご確認ください。

PC-MAPPING メニュー>スタート>バージョン情報

出簡調メニュー>バージョン情報

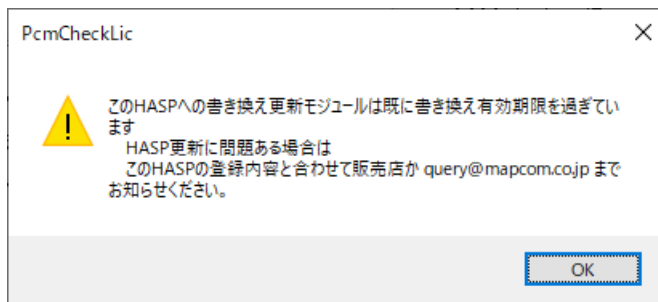
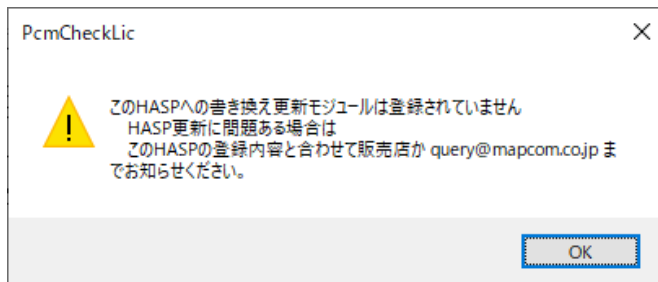
5 PC-MAPPING または出簡調を最新版へアップデートしてご利用ください。

マシン認証のライセンスや他製品は・・・

データボックスやメールを利用したご対応となります。ご担当者様メールアドレスをお知らせください。

エラーメッセージ

BSS ご加入期間中にも関わらず、下記のエラーメッセージが表示された場合は、弊社までお問い合わせください。



セットアップディスクが必要な時は・・・

下記 2 つの方法をご活用ください。 ※エコにご協力お願いいたします※

- 弊社 HP より、ISO 形式をダウンロード
[トップページ>サポート>最新版ダウンロード>PC-MAPPING Ver.8](#)
<https://www.mapcom.co.jp/download/ver8.aspx>



HT は、ページの一番上
 SP は、その少し下にあります。
 こちらのファイルは pcm.exe の更新とは
 連動せず、適時更新されます。

トップページ>サポート>最新版ダウンロード(出簡調)

<https://www.mapcom.co.jp/download/ver8.aspx>



- お問い合わせ>資料をもらう よりディスク取り寄せ

<https://www.mapcom.tokyo/form/>

通信欄に

BSS 特典:最新版セットアップディスク希望
製品名:PC-MAPPING HT(または他製品名)
とご記入の上、送信してください。

- * 本特典は、最大で年 12 回まで
お客様からのリクエストにより発送を行います。
- * 自動発送はしておりませんので、
ご希望の時点でその都度ご請求ください。



バックアップ

弊社ダウンロードサイトでは、常に最新版をご提供いたします。BSS 基本サイクルの終了日である「3/31」バージョンといったダウンロードサイトは設けておりません。**ご利用バージョンはお客様ご自身で保管をお願いします。**

バックアップの方法は・・・

- BSS 特典にて、インストールディスクをご請求いただく(ご請求方法は前ページ)
- 最新版の検索を利用する

PC-MAPPING メニュー>スタート>最新版の検索
出簡調メニュー>最新版の検索

この機能を利用して最新版をダウンロードすると、更新されるモジュールは自動的にバックアップファイルが生成されます。

ヒント集:最新版の検索

<http://www.mapcom.co.jp/support/hint/other/hint30.htm>

ぜひご利用ください。



株式会社 マプコン <https://www.mapcom.tokyo/>

〒104-0042 東京都中央区入船 3-1-13

TEL:03-3523-4640 FAX:03-3523-4643

お問合せフォーム >> <https://www.mapcom.tokyo/form/>